

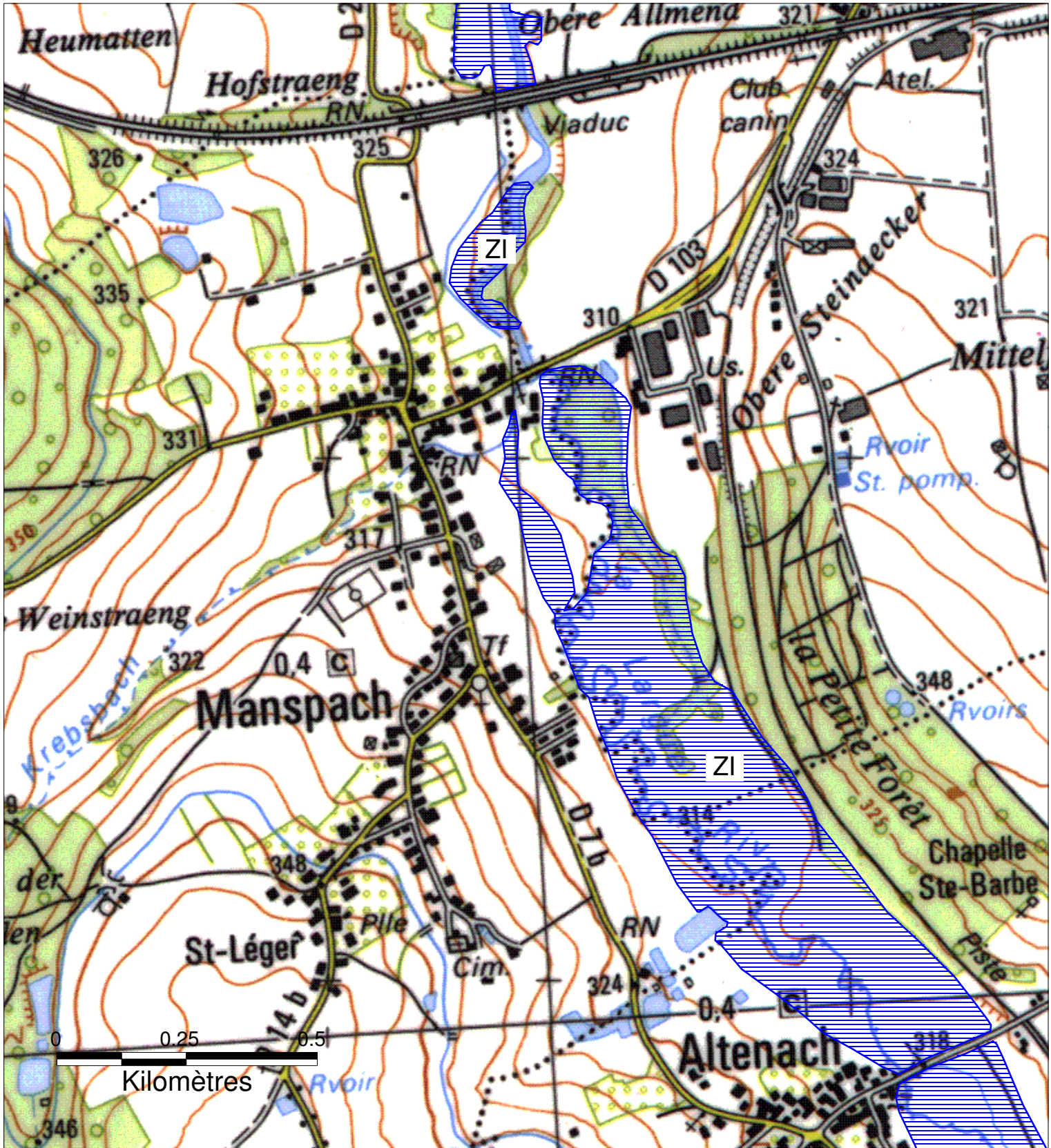


ZONES INONDABLES DANS LE DEPARTEMENT DU HAUT-RHIN

Commune de MANSPACH

Préfecture du Haut-Rhin
 Direction Départementale
 de l'Agriculture et de la Forêt

PPRI de la Largue approuvé par arrêté préfectoral du 5 novembre 1998



- ZI - Zone inondable en cas de crue centennale
 - ZIF - Zone inondable en cas de crue centennale, urbanisée, à risques faibles
 - ZR - Zone à risque élevé en cas de rupture de digue
 - ZRF - Zone à risque d'inondation, en particulier si rupture de digue
 - ZN - Zone soumise au risque de remontées de nappe
 - Dignes
- (Source : Plan de Prévention des Risques d'Inondation de la Largue - arrêté préfectoral du 5 novembre 1998)

Janvier 2006